



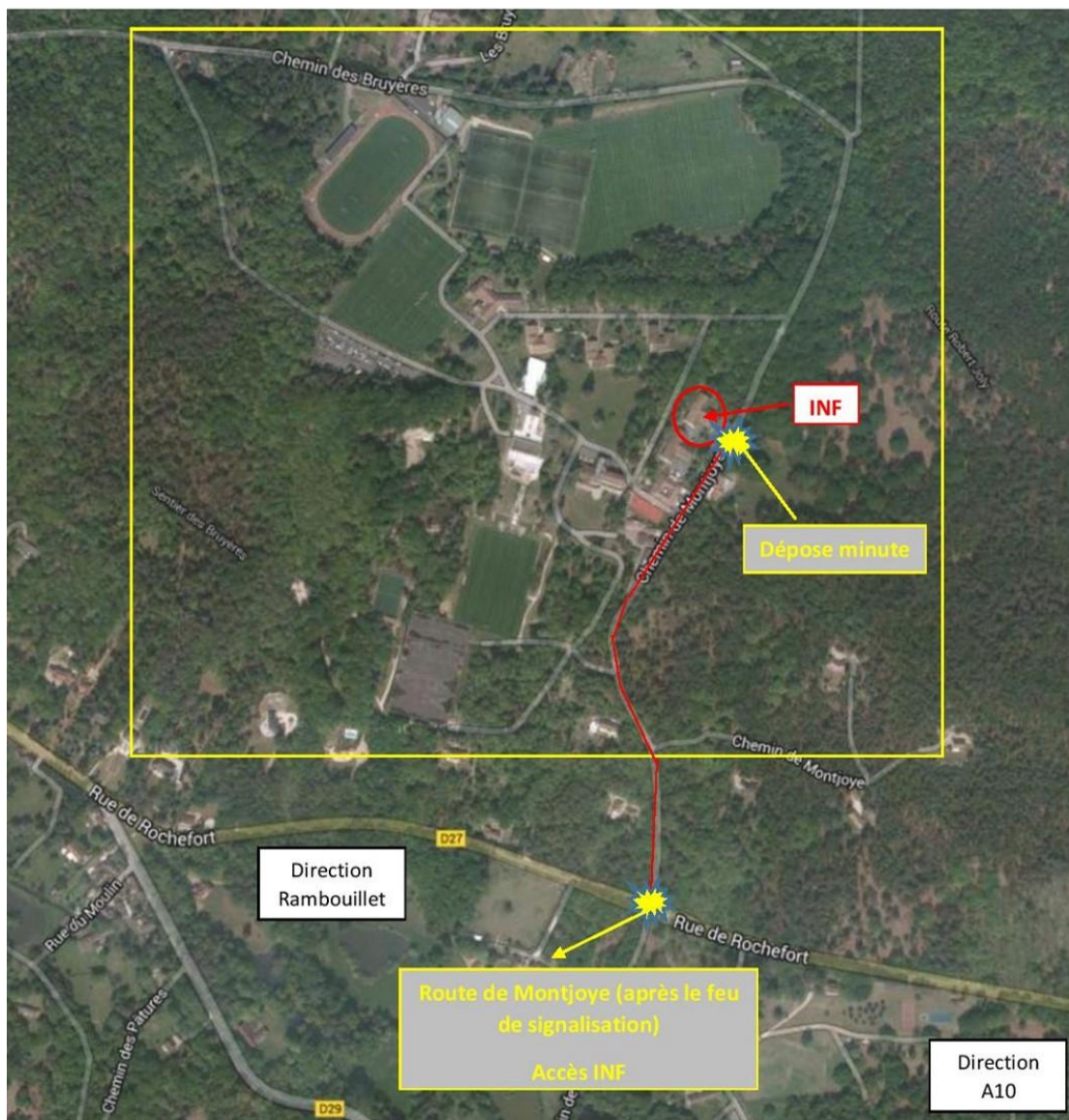
CONCOURS INF

Note d'accès au CNF Clairefontaine

Veillez trouver ci-après les consignes de sécurité qui seront appliquées lors du concours INF :

- Tout accès au CNF ne pourra se faire sans la présentation d'une pièce d'identité aux agents de sécurité. A défaut, l'entrée au CNF vous sera **interdite**.
- Les agents de sécurité pourront également vous demander d'ouvrir le coffre de votre véhicule (le véhicule ne sera pas autorisé à entrer en cas de refus).

Par ailleurs, veuillez noter que l'accès se fera **par le chemin de Montjoye** (suivre les panneaux *Concours INF*), au niveau du parking à l'arrière du bâtiment INF :



Veillez noter également que l'accès au CNF se fera selon les conditions suivantes :

1. L'accueil **d'un seul** parent ou accompagnateur et du jeune candidat se fera à l'entrée du parking du bâtiment INF, à 9h30 le matin et 13h30 l'après-midi
2. Il est demandé aux autres personnes présentes dans le véhicule de stationner sur le « dépose-minute » pendant que ce parent accompagne le candidat.
3. Une fois le candidat déposé, le parent ou accompagnateur sera invité à quitter le centre. **Aucun parent ou accompagnateur (hors observateur accrédité) ne sera autorisé à rester ou stationner sur site pendant la durée de l'épreuve.**
4. Les candidats pourront être récupérés au niveau du « dépose-minute » à 11h45 pour les sessions du matin et à 15h45 pour les sessions de l'après-midi.

Tous les candidats seront pris en charge par l'équipe d'encadrement du concours, à compter du départ du parent ou de l'accompagnateur et jusqu'à son retour.

Merci par avance pour votre compréhension.

La Direction du CNF